

**NORMISUR
INTERNATIONAL**



“RSE y Sostenibilidad: Una Nueva Forma de Ver la Empresa”

9 de Octubre, 2013

**Asociación de Ejecutivos del Estado de Carabobo
Valencia, Venezuela**

Magister Celina Pagani-Tousignant

Presidenta Normisur International

Profesora Tecnológico de Monterrey, Faculty Boston College

Center for Corporate Citizenship y Center for Corporate
Citizenship Deutschland

Agenda

NORMISUR
INTERNATIONAL



- Modelo Económico Actual
- Mega Tendencias Globales 2013
- Barrera de Sostenibilidad
- La Nueva Economía



**NORMISUR
INTERNATIONAL**



Módulo 1

El Modelo Económico Actual

Creado Durante la Revolución Industrial

NORMISUR
INTERNATIONAL



Enfoque

NORMISUR
INTERNATIONAL



- Expansión económica
- Supremacía de los “dueños capitalistas” o accionistas
- Precios de acciones a corto plazo



- Fuente: ¿Desvanecer, Integrar o Transformar? El Futuro de la RSE”, BSR, Allen White, 2005

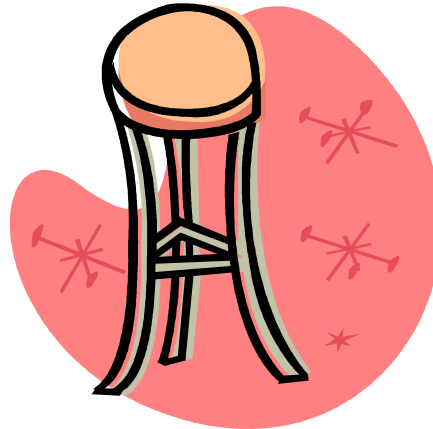
Basado en ...

**NORMISUR
INTERNATIONAL**



- Estrategia de 3 patas

**Usa fuentes de
energía
que destruyen el
medio
ambiente**



**Tiene sus propias
reglas
van contra las
reglas de la
naturaleza**

**Produce desechos
que contaminan
el agua y el aire**

Fuente: "Cradle to Cradle" MacDonough & Braungart

El Poder de las Empresas

**NORMISUR
INTERNATIONAL**



*Source: London School of Economics, 2001

País / Empresa	Ranking por PBI/ Ventas
EEUU	1
Japón	2
Reino Unido	5
México	11
Australia	14
General Motors	23
Dinamarca	24
Wal-Mart	25
Ford Motor Co.	27
Daimler Chrysler	28
Polonia	29
Indonesia	31
Mitsui	37
Mitsubishi	38
GE	40
Portugal	42
Royal Dutch/Shell	43

Fuente: *Everybody's Business*, D. Grayson

¿De Qué Estamos Hablando?

NORMISUR
INTERNATIONAL



Presiones o Fuerzas Rectoras (Drivers)

**NORMISUR
INTERNATIONAL**



- Globalización
- Aumento de problemas globales complejos (sociales, medioambientales y económicos)
- Más activistas organizados (ONG transnacionales)
- Escándalos empresarios
- Fuente: Normisur International, 2013



Desarrollo Sostenible

NORMISUR
INTERNATIONAL



- “Desarrollo que cubre las necesidades del presente sin descuidar las necesidades de las generaciones futuras”
- *Fuente: World Commission on Environment and Development's (The Brundtland Commission) report, “Our Common Future”*



Desarrollo Sostenible

**NORMISUR
INTERNATIONAL**



Económica

- Crecimiento industrial
- Toma decisiones
- Uso eficiente de mano de obra
- Necesidades de los habitantes



Social

- Equidad y participación
- Empoderamiento
- Movilidad social
- Preservación de la cultura



Medio Ambiente

- Biodiversidad
- Recursos naturales
- Aire limpio y agua potable
- Integridad de ecosistemas
- Emisiones de gases

Normisur International 2013

•Fuente: World Bank

¿Qué es la RSE ?

**NORMISUR
INTERNATIONAL**



Tiene que ver con la gestión integral de la empresa, la cual trata d:

- **Minimizar los efectos negativos del accionar cotidiano de la compañía sobre la economía, el ambiente y lo social**
- **Maximizar los efectos positivos para mejorar la sociedad**
- **Desarrollar relaciones de confianza con los públicos con los que interactúa (stakeholders)**
- **Integrar la RSE en todos los rincones de la empresa**
- **Mejorar la competitividad de la empresa**
- **Fuente: Boston College Center for Corporate Citizenship (BCCCC)**



Definición de la Responsabilidad Social (Norma ISO 26000)

NORMISUR
INTERNATIONAL



- Es la responsabilidad de una organización ante los impactos que sus decisiones y actividades (productos, servicios y procesos) ocasionan en la sociedad y el medioambiente, a través de un comportamiento transparente y ético que:

Definición de la Responsabilidad Social (Norma ISO 26000)

NORMISUR
INTERNATIONAL



- Contribuya al desarrollo sostenible, incluyendo la salud y el bienestar de la sociedad;
- Tome en consideración las expectativas de sus partes interesadas;
- Cumpla con la legislación aplicable y sea coherente con la normativa internacional de comportamiento; y
- Esté integrada en toda la organización y se lleve a la práctica en sus relaciones

**NORMISUR
INTERNATIONAL**



Módulo 2

Mega Tendencias Globales 2013

6 Mega Tendencias Globales: 2013

NORMISUR
INTERNATIONAL



- Nuevo balance económico y demográfico
- Fragilidad del planeta
- Presiones del gobierno/Protección
- Transparencia
- Conectividad
- Cambio de valores

- Fuente: “Forces for Change: Global Mega Trends”, Business in the Community 2013

Tendencia 1: Nuevo Balance

**NORMISUR
INTERNATIONAL**



- Economía global (poder de la economías emergentes)
- Cambios demográficos : 9 billones de personas en 2050/15 billones de personas en 2100
- Fuente: “Forces for Change: Global Mega Trends”, Business in the Community 2013



Tendencia 2: Fragilidad del Planeta

NORMISUR
INTERNATIONAL



- Cambio climático
- Reducción y agotamiento de recursos naturales



- Fuente: “Forces for Change: Global Mega Trends”, Business in the Community 2013

Agotamiento de Recursos o Capital Natural



NORMISUR
INTERNATIONAL



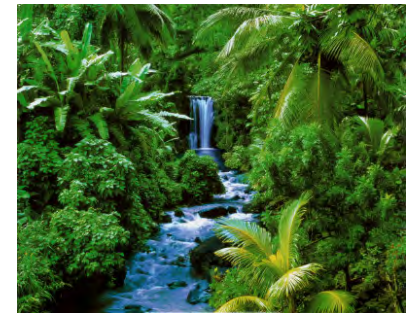
- No Renovables

- Minerales
- Metales
- Petróleo
- Carbón
- Gas



- Renovables

- Agua
- Terrenos
- Aire
- Pesquerías
- Bosques
- Tierras de labranza

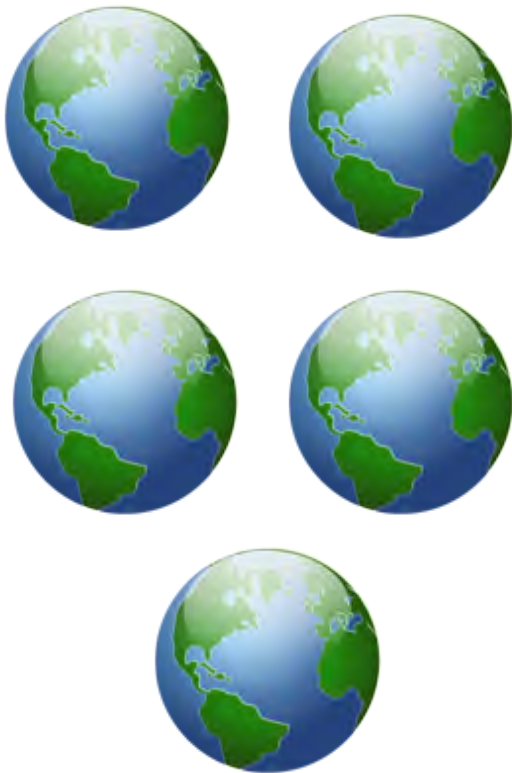


Consumo de Recursos Naturales

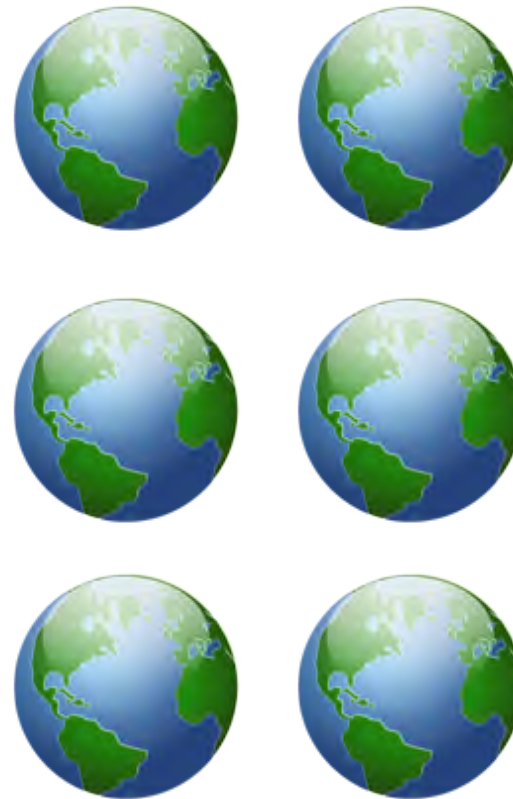
NORMISUR
INTERNATIONAL



- Estados Unidos



- Abu Dhabi

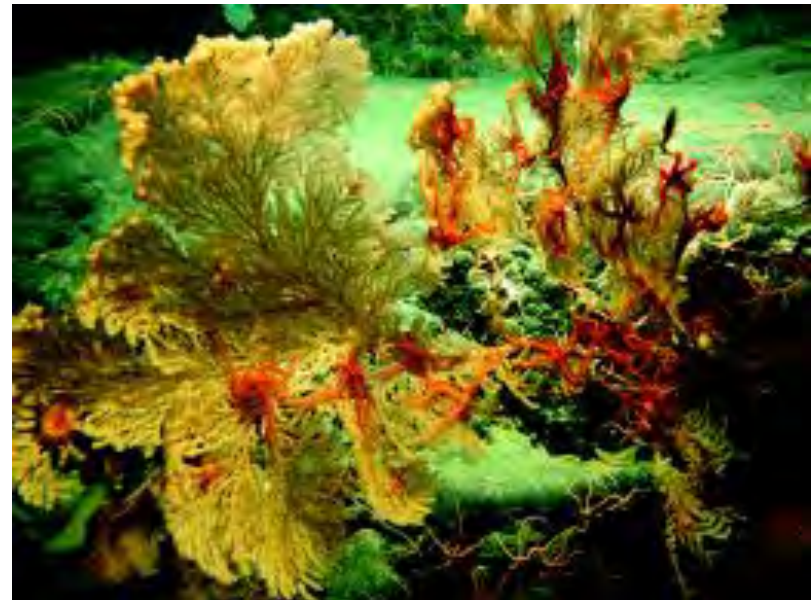


Tendencia 3: Presiones del Gobierno/ Protección

NORMISUR
INTERNATIONAL



- Presión del gobierno:
nuevas leyes ambientales,
sociales y de gobernabilidad
- Intervenciones políticas
que afectan las cadenas de
suministro y las operaciones



- Fuente: "Forces for Change: Global Mega Trends",
Business in the Community 2013

Tendencia 4: Transparencia

**NORMISUR
INTERNATIONAL**



- Nueva tecnología (redes sociales) y acceso a información
- Presión de los inversionistas
- Consumidor ético (inteligencia ecológica)



- Fuente: “Forces for Change: Global Mega Trends”, Business in the Community 2013 y “La Inteligencia Ecológica”, Daniel Goldman 2009

Tendencia 5: Conectividad

**NORMISUR
INTERNATIONAL**



- Rentar y compartir en vez de comprar (modelos de negocio nuevos en plataformas virtuales)
- Consumidores como co-creadores
- Poder de la gente (Generación Y/resoluciones de los accionistas)



- Fuente: “Forces for Change: Global Mega Trends”, Business in the Community 2013

Tendencia 6: Cambio de Valores

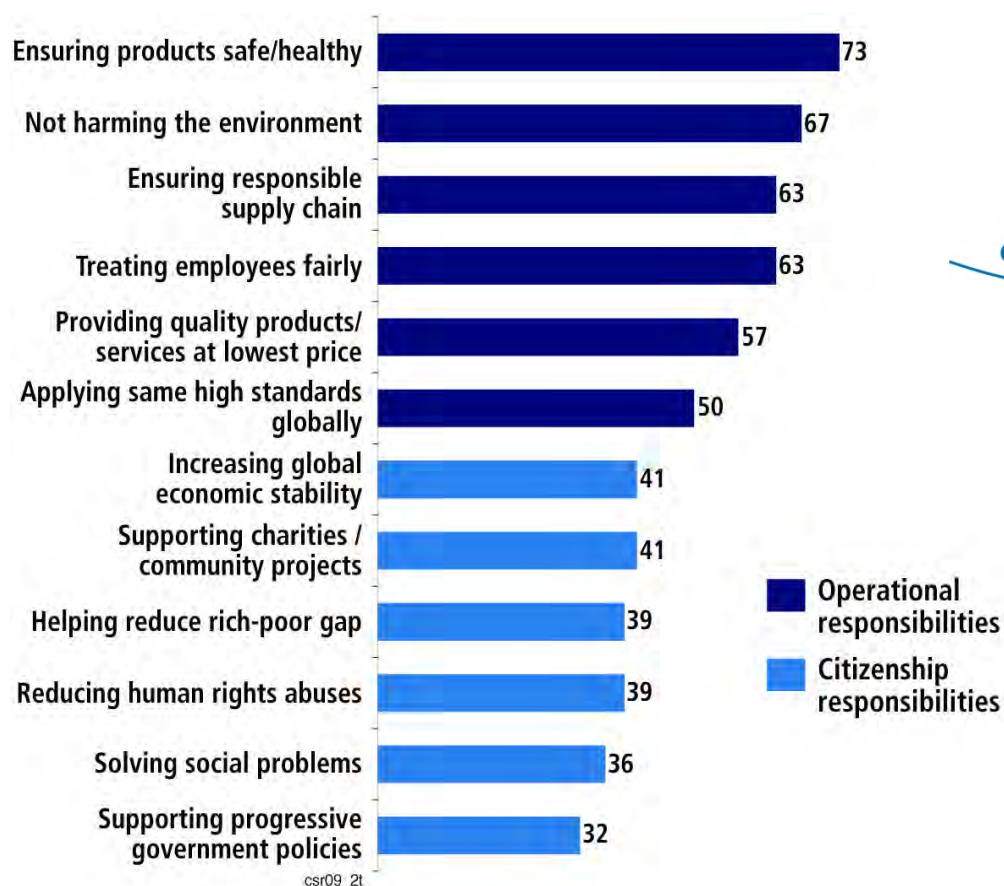
NORMISUR
INTERNATIONAL



- Disminución de la confianza hacia la empresa en todos los países del mundo
- Nuevas expectativas sobre el comportamiento de la empresa
- Fuente: “Forces for Change: Global Mega Trends”, Business in the Community 2013

Nuevas Expectativas de la Sociedad

NORMISUR
INTERNATIONAL

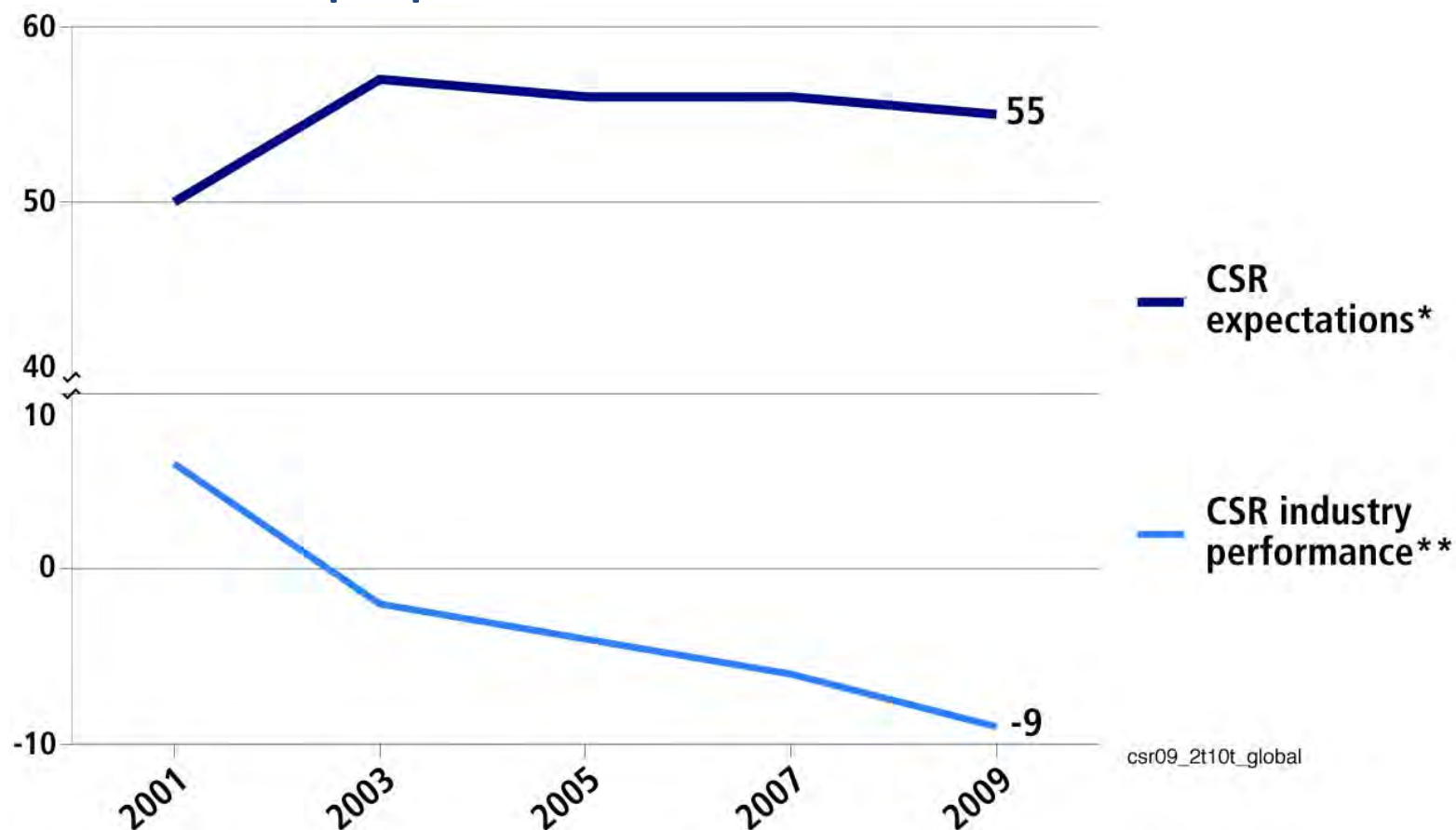


Fuente: CSR Monitor
2009

¿Percepción o Realidad?



Brecha: Activismo por parte de consumidores



15 países,† 2001–2009, 10 industrias, 10 áreas temáticas RSE

Fuente: CSR Monitor 2009

Video

NORMISUR
INTERNATIONAL



- “La historia de las cosas”
- Parte 1
- <http://www.youtube.com/watch?v=LgZY78uwvxk>

**NORMISUR
INTERNATIONAL**



Módulo 3

Barrera de Sostenibilidad

Sentido de Urgencia

NORMISUR
INTERNATIONAL



- **La conversación debe ir mas allá de la RSE hacia la sostenibilidad**
- Incluye la sobrevivencia de la empresa, nuestra civilización y la biosfera del planeta



- Fuente: “The Zeronauts: Breaking the Sustainability Barrier”, John Elkington

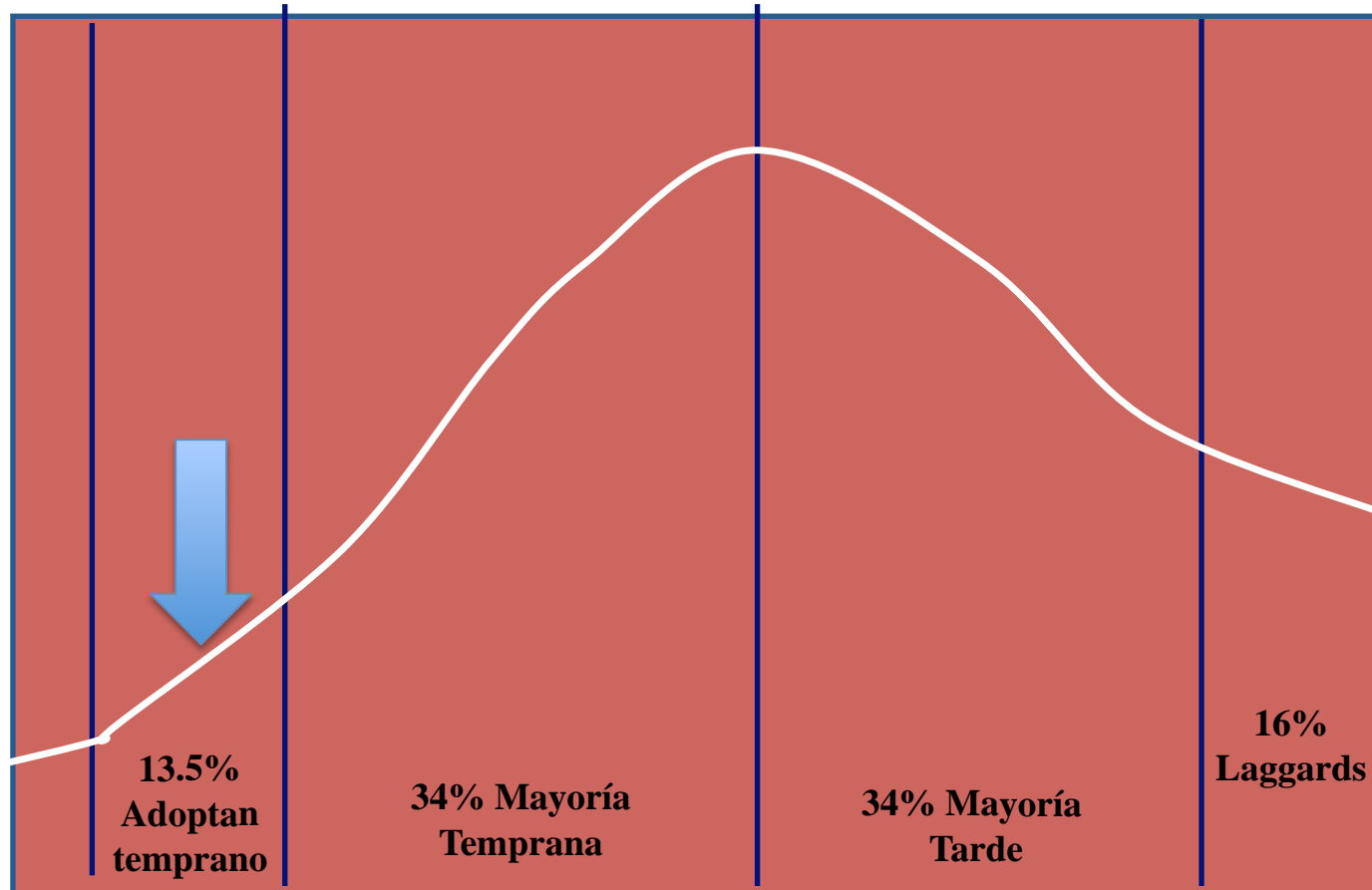
Barrera de Sostenibilidad

**NORMISUR
INTERNATIONAL**



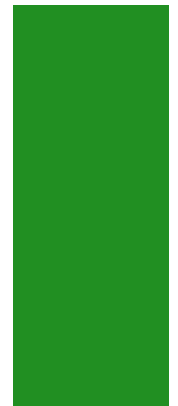
Fuente: : “The Zeronauts: Breaking the Sustainability Barrier”, John Elkington

Grupo de Empresas



2.5% Innovadores

Normisur International 2013



**NORMISUR
INTERNATIONAL**



Módulo 4

La Nueva Economía

Nueva Economía: Innovación

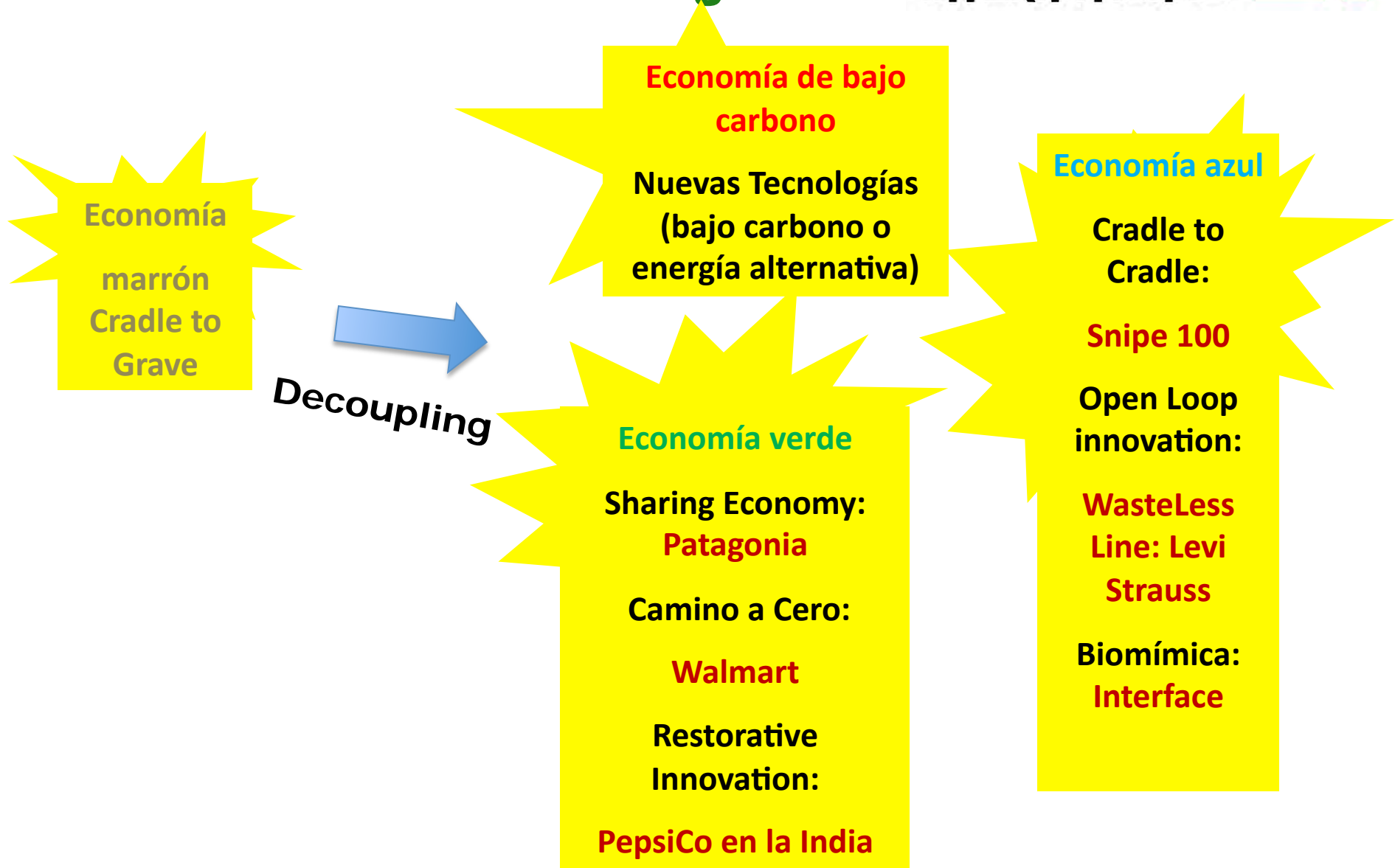
NORMISUR
INTERNATIONAL



- Crecimiento económico
- 80% reducción emisiones de CO2 (2050)
- 9 billones de habitantes (2050)
- Eliminación de la pobreza
- Preservación de recursos naturales

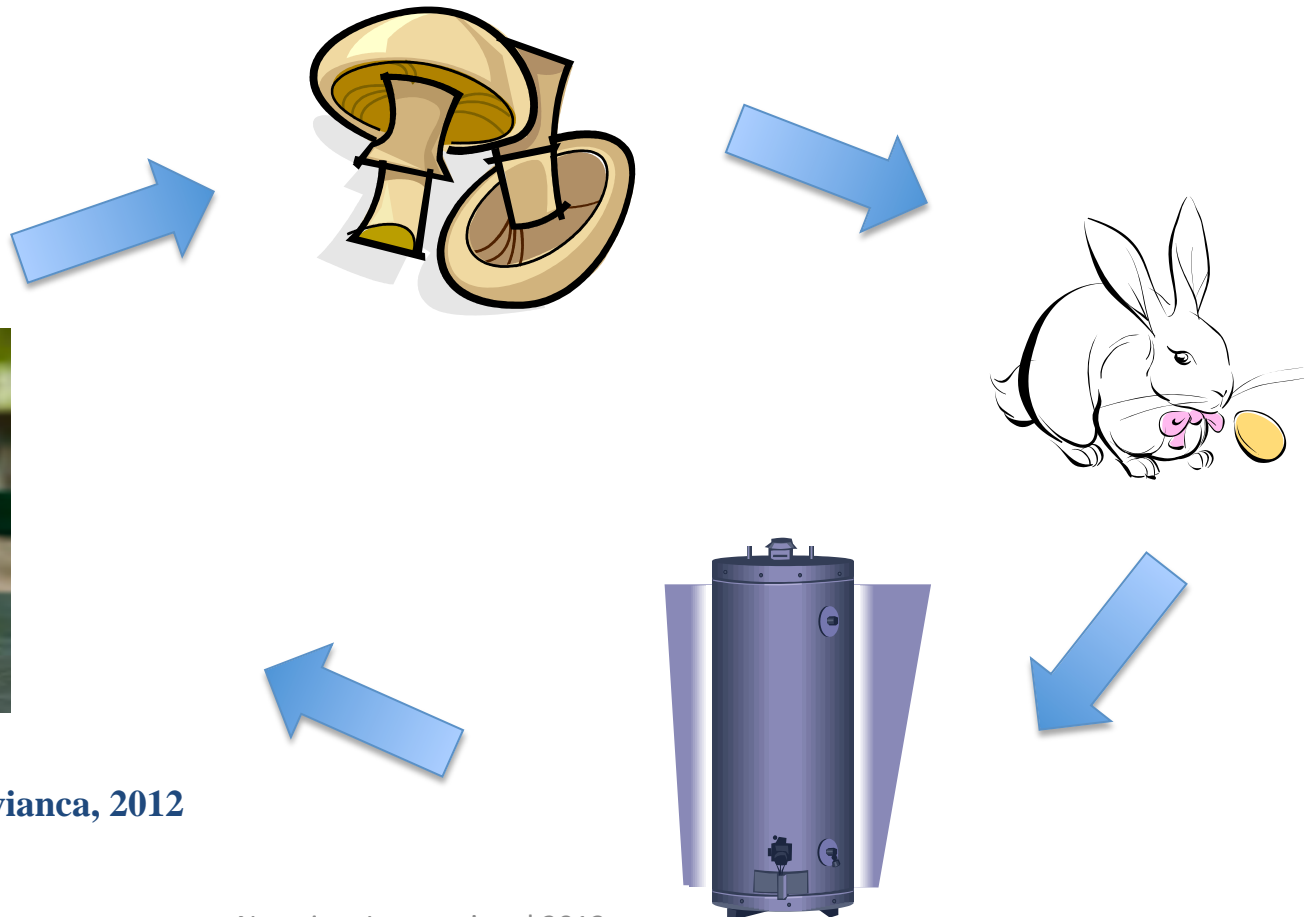
Modelos de Negocio: Crecimiento Dentro de Limites Ecológicos

NORMISUR
INTERNATIONAL



Economía Azul: Suecia, Canadá y Japón

NORMISUR
INTERNATIONAL



- Fuente: Revista Avianca, 2012

Tipos de Economías

NORMISUR
INTERNATIONAL



- Economía marrón (modelo actual predominante que contamina y no toma en cuenta la administración de los recursos del ecosistema)
- Economía de bajo carbono (emite mínima cantidad de gases efecto invernadero)
- Economía verde (quiere alcanzar la disminución de emisiones y uso eficiente de recursos naturales, y ser socialmente inclusiva)
- Economía azul (emula a la naturaleza en su eficiencia para crear productos y servicios, donde los residuos son insumos para otros P/S)
- Fuente: Wikipedia

Video

NORMISUR
INTERNATIONAL



- “La historia de las cosas”
- Parte 3
- <http://www.youtube.com/watch?v=TgAU6ZdK4hU>

Preguntas: Estas Mega tendencias

NORMISUR
INTERNATIONAL



- 1) ¿Cómo van a impactar a las empresas venezolanas (sus mercados, operaciones, reputación y cadena de proveedores) en el futuro?
- 2) ¿Qué están haciendo las empresas para enfrentar estos cambios?
- 3) ¿Cuál es el riesgo de no hacer nada?

Gracias

NORMISUR
INTERNATIONAL



- Celina Pagani-Tousignant
- Normisur International
- Teléfono: 415-459-6747
- celina@normisur.com
- normisur.com
- Twitter: @celinapt
- facebook.com/normisurinternational