

**NORMISUR
INTERNATIONAL**



“Voluntariado Corporativo de Gran Impacto”

7 de Octubre, 2013

Universidad Monte Ávila

Caracas, Venezuela

Magister Celina Pagani-Tousignant

Presidenta Normisur International

Profesora Tecnológico de Monterrey, Faculty Boston College

Center for Corporate Citizenship y Center for Corporate

Citizenship Deutschland

Agenda

NORMISUR
INTERNATIONAL



- Contexto Macro: Mega Tendencias Globales
- Cambio de Paradigma
- Nuevas Reglas de Involucramiento con la Sociedad
- Voluntariado Corporativo de Gran Impacto



**NORMISUR
INTERNATIONAL**



Sesión 1
Contexto Macro

6 Mega Tendencias Globales: 2013

**NORMISUR
INTERNATIONAL**



- Nuevo balance económico y demográfico
- Fragilidad del planeta
- Presiones del gobierno/Protección
- Transparencia
- Conectividad
- Cambio de valores



- Fuente: “Forces for Change: Global Mega Trends”, Business in the Community 2013

Voluntariado Corporativo: Fenómeno Global

**NORMISUR
INTERNATIONAL**



- Escandinavia
- Dubai
- China
- Europa del Este
- Latinoamérica
- Guiado por empresas internacionales y locales
- Fuente: “Voluntariado Corporativo en España y Latinoamérica”, Forum Empresa y Fundar, 2009



Diferencias Identificadas

**NORMISUR
INTERNATIONAL**



- **Temas de actuación y beneficiarios**



- América Latina=segmentos con menor acceso a educación, nuevas generaciones, y futuros clientes

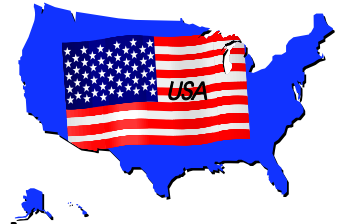
- España=diversos grupos en desventaja social de sus ciudades o comunidades de países en vías de desarrollo



- Fuente: “Voluntariado Corporativo en España y Latinoamérica”, Forum Empresa y Fundar, 2009

Resultados: 2011 Community Index en Estados Unidos

**NORMISUR
INTERNATIONAL**



- 81% empresas ofrece oportunidad de voluntariado en general (pintar un asilo)
- 54% ofrece oportunidades de voluntariado usando habilidades profesionales
- 20% involucra a los ejecutivos con ONGs
- 67% tiene presupuesto asignado
- Tracking: Número voluntarios (72%), número de horas (64% y número de eventos (61%)
- Fuente: “The 2011 Community Index”, Boston College Center for Corporate Citizenship (BCCCC)

Estrategias Emergentes

**NORMISUR
INTERNATIONAL**

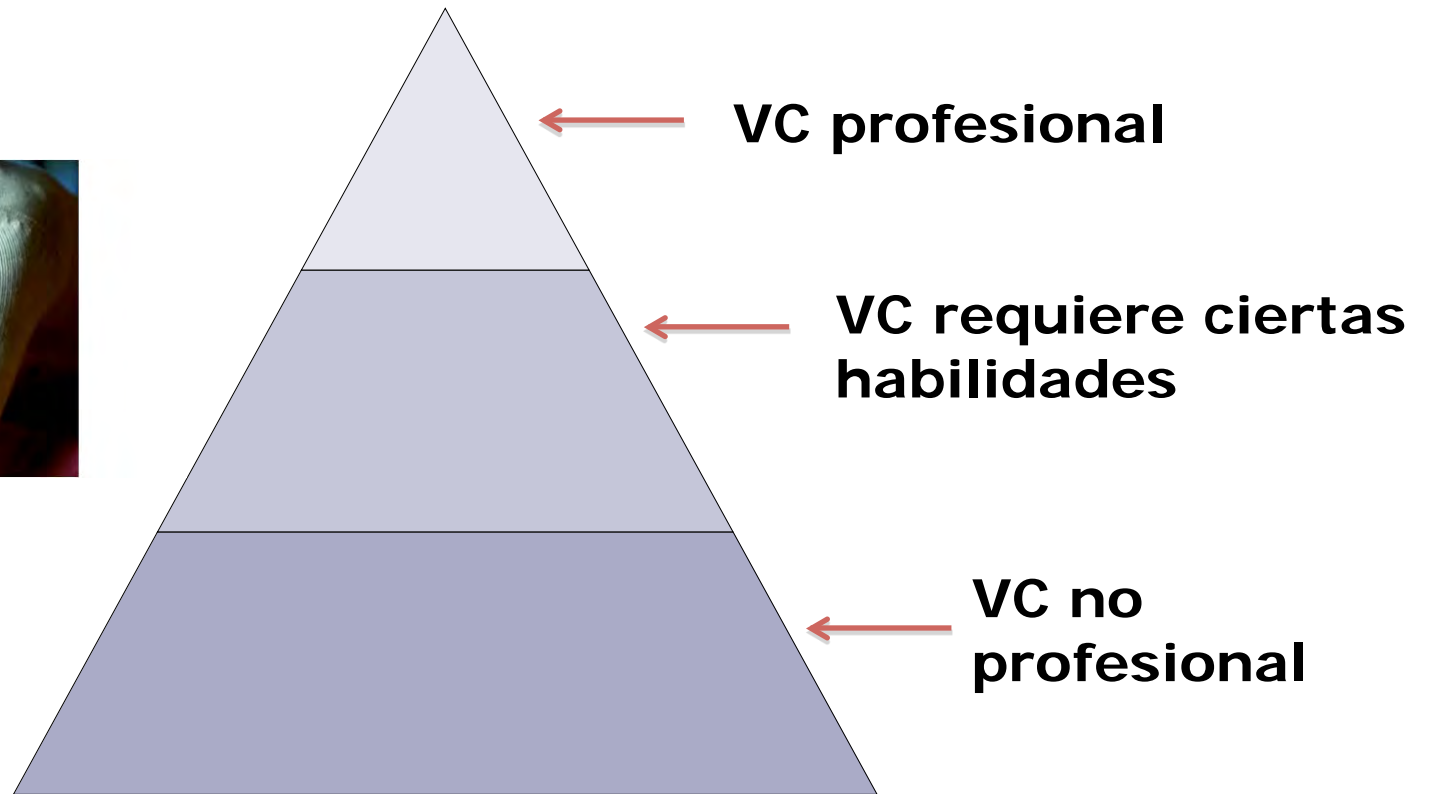


- Conexión con el negocio
- Desarrollo de habilidades en los colaboradores
- Iniciativas globales
- Reclutamiento Generación Y
- Respuesta a catástrofes naturales
- Compromiso al VC durante crisis económicas
- Fuente: Normisur International, 2013



Tipos de Voluntariado Corporativo

NORMISUR
INTERNATIONAL



Fuente: "Understanding Permeable Boundaries", Veronica Scheubel

Ejemplos: VC en el Mundo

**NORMISUR
INTERNATIONAL**



Herramienta Reclutamiento Generación Y



Deloitte: Trabajo

Pro-Bono

Equivalente a \$50
millones dólares : 2011

Stabucks: Invitación a los Clientes



Donar 1 millón de horas

Taza de café gratis por
cada 5 horas trabajadas

Fuente: US News, November 2010

The Gap: Programa This Way Ahead

Más que doblar camisetas



Ejemplos: VC en el Mundo (cont.)

**NORMISUR
INTERNATIONAL**

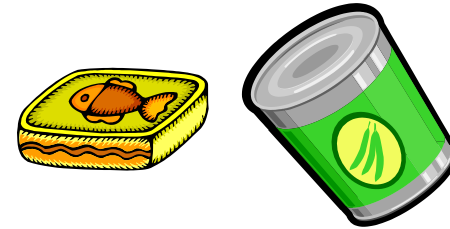


Endesa Perú

Ayuda comunidades en extrema pobreza afectadas por desastres naturales

Intel: Skill Volunteering

Food Bank, New Mexico



Symantec: Campaña de Aniversario

Reto e incentivos

BBVA (América Latina)

Desarrollo de la educación primaria:
Becas y tutores

Fuentes: Intel, Forum Empresa y BCCCC

**NORMISUR
INTERNATIONAL**



Sesión 2

Cambio de Paradigma

Cambio de Paradigma

**NORMISUR
INTERNATIONAL**



Dar dinero



**Solucionar
problemas sociales**



**Transformar
sociedades**



Fuente: "Changing the Game", M. Krania & J. Kania

Nuevas Reglas de Involucramiento con la Sociedad

**NORMISUR
INTERNATIONAL**



• Antes

- La empresa es malvada
- **Reactivo=Filantropía**
- Postura defensiva=manejo de riesgos
- **Run faster (correr la misma carrera más rápido)**
- Fuente: "Changing the Game", M. Krania & J. Kania

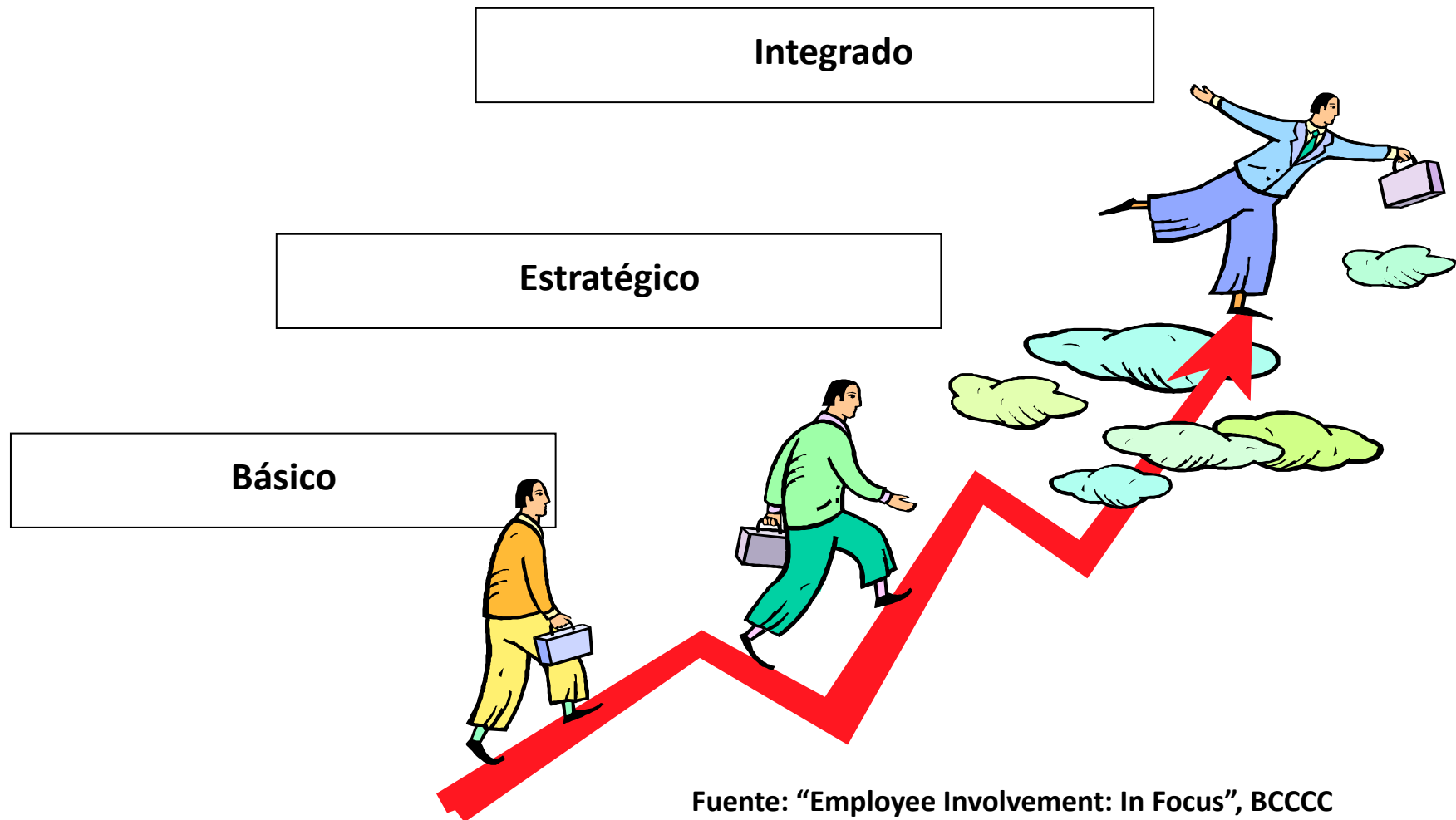
• Ahora

- La empresa puede ayudar con su ADN
- **Proactivo=Inversión social**
- Postura de ataque= oportunidades
- **Run a different race (elegir una carrera diferente)**



Etapas de Desarrollo

NORMISUR
INTERNATIONAL





Etapas de Desarrollo

Programa VC Básico	Programa VC Estratégico	Programa VC Integrado (gran impacto)
<ol style="list-style-type: none"> 1. Informal 2. No se hace en horas de trabajo 3. No se mide 4. VC no profesional 	<ol style="list-style-type: none"> 1. Formal 2. Política o guía 3. Presupuesto 4. Apoyo de la gerencia 5. Mezcla de VC no profesional y VC requiere ciertas habilidades 	<ol style="list-style-type: none"> 1. Compromiso a largo plazo 2. Usa la fuerza del negocio para generar más impacto social 3. VC profesional 4. Se mide el impacto en la empresa y en la sociedad

Fuente: "Employee Involvement in Focus", BCCCC



Apoyo Tema Educación

Programa VC Básico	Programa VC Estratégico	Programa VC Integrado (gran impacto)
Apoyo a escuela de la zona (pintura, recaudación de fondos, construcción de cancha de deportes)	Apoyo tema educación (programa de mentores en clases de matemáticas y ciencias/ día global del VC)	Apoyo tema educación con ADN de la empresa: ejemplo NOKIA Su ADN es la conectividad por texto (programa descarga de material educativo a escuelas remotas usando mensajes de texto y tecnología de comunicación por satélite)

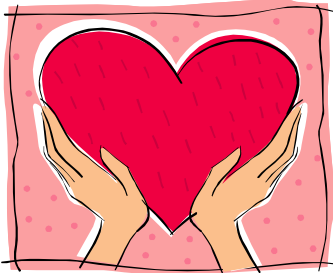


En la Práctica

Mezcla
Básico y Estratégico



Integrado



**NORMISUR
INTERNATIONAL**



Sesión 3

Voluntariado Corporativo de Gran Impacto

The Drivers of Effectiveness for Employee Volunteering

**NORMISUR
INTERNATIONAL**



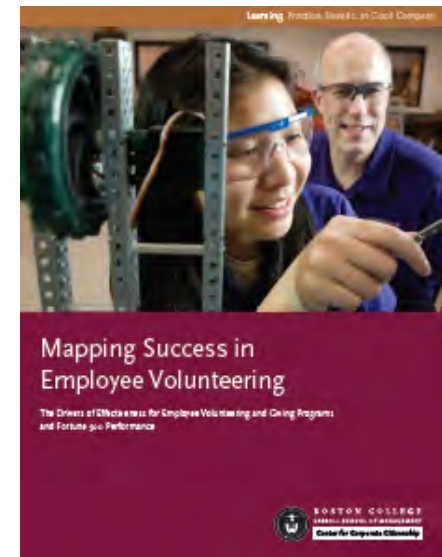
Estudio auspiciado por Bank of America y Boston College Center for Corporate Citizenship en 2009

203 empresas Fortune 500

Herramienta de diagnóstico de programa de VC integrado en línea con indicadores en 6 áreas clave:


www.volunteerbenchmark.com

- Fuente: “Mapping Success in Employee Volunteering”, BCCCC





Áreas Clave: Programa de VC Integrado Gran Impacto

1. Apoyo a una Causa Social	2. Alineamiento con el negocio	3. Inversión suficiente
<p data-bbox="317 654 814 873">1. Exxon-Mobil (elegir una causa de importancia para los empleados)</p> <p data-bbox="317 1166 800 1292">Fuente: “Mapping Success in Employee Volunteering”, BCCCC</p>	<p data-bbox="898 654 1297 873">1. Estée Lauder (ligar el VC a un producto comercial)</p>	<p data-bbox="1339 654 1843 813">1. IBM (ser indispensable para el éxito comercial)</p> 



Áreas Clave: Programa de VC Integrado Gran impacto (cont.)

4. Cultura de voluntariado	5. Participación de los empleados	6. Sistemas de medición
<p data-bbox="317 727 751 886">1. Starbucks (crear una comunidad virtual)</p> <p data-bbox="317 1133 821 1252">Fuente: “Mapping Success in Emplpyee Volunteering”, BCCCC</p>	<p data-bbox="863 727 1297 886">1. Symantec (hacer una campaña grande)</p>	<p data-bbox="1339 727 1818 1000">1. Aetna, Allstate y JCPenney (incluir preguntas en herramientas ya existentes)</p> <p data-bbox="1339 1073 1864 1232">2. Capital One, eBay y Unum (pedir apoyo a ONGs socias)</p>

Indicadores Aérea 2: Alineamiento con el Negocio

**NORMISUR
INTERNATIONAL**

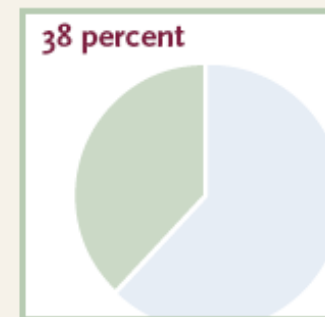


Driver 2

Strategic Business Positioning

Highly effective
EVGPs are internally
positioned to
contribute toward
business success

- 2.1 Business goals: Has employee-accessible written goals that explicitly state the business benefits the program promotes
- 2.2 Aligned infrastructure: Benefits from procedures/practices/guidance from department(s) charged with the business goals the EVGP program seeks to promote
- 2.3 Resonant cause(s): Focuses on cause(s) that connect to the business
- 2.4 Integration with corporate citizenship: Is integrated into the company's overall corporate citizenship/social responsibility plans


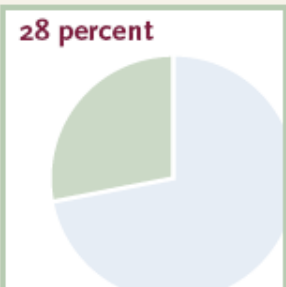


- Fuente: “Mapping Success in Employee Volunteering”, BCCCC

Preguntas por Indicador

NORMISUR
INTERNATIONAL



Indicator	Survey Questions <i>(modified for on-paper presentation and excluding response categories)</i>	Percentage of F500 Respondents Meeting Indicator <i>(average)</i>
2.1 Business Goals Has employee-accessible written goals that explicitly state the business benefits the program promotes	To meet requires yes to all three questions. 2.1.1 Does EVGP, or at least the volunteer program, have written goals? 2.1.2 If so, can all employees access these goals (e.g., via intranet site, in written guidelines)? 2.1.3 If so, do these goals specify business benefits?	37 percent 
2.2 Aligned Infrastructure Benefits from procedures/practices/guidance from department(s) charged with the business goals the EVGP program seeks to promote	To meet requires yes to the single question. 2.2.1 Are the department(s) responsible for the business areas the EVGP aims to impact involved in the management of the EVGP?	28 percent 

Preguntas Por Indicador (cont.)

**NORMISUR
INTERNATIONAL**



2.3 Resonant Cause(s)

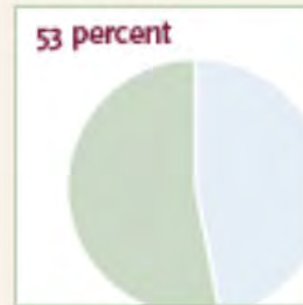
Focuses on cause(s) that connect to the business

To meet requires yes to both questions.

2.3.1 Does the EVGP (or at least the volunteering program) focus on one or more causes?

2.3.2 If so, does/do focus cause(s) have an explicit business connection?

53 percent



2.4 Integration with Corporate Citizenship

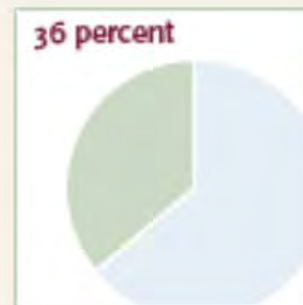
Is integrated into the company's overall corporate citizenship/ social responsibility plans

To meet requires yes to both questions.

2.4.1 Does the company have a written corporate social responsibility plan?

2.4.2 If so, is the EVGP (or at least the employee volunteering) included in the written corporate social responsibility plan?

36 percent



Fuente: "Mapping Success in Employee Volunteering", BCCCC

Reporte

NORMISUR
INTERNATIONAL



- Cumplimiento por área y por indicador
- **Ejemplo: Cumplimiento en “Área 2”**
- Su empresa cumple con el 30% de los indicadores
- El grupo de empresas del benchmarking cumple con el 48% de los indicadores

Próximos Pasos

NORMISUR
INTERNATIONAL



- Llenar la herramienta del Boston College (lleva 30 minutos y es confidencial):
www.volunteerbenchmark.com
- Analizar resultados (comparación con datos + de 600 empresas)
- Identificar fuerzas y debilidades del programa de VC para realizar cambios



Gracias

NORMISUR
INTERNATIONAL



- Celina Pagani-Tousignant
- Normisur International
- Teléfono: 415-459-6747
- celina@normisur.com
- normisur.com
- Twitter: @celinapt
- facebook.com/normisurinternational